

全自動施工管理制御システム



遠隔地



施工管理装置
操作パネル



インターネット

地盤改良工事の自動制御を行うと同時に施工状況がタブレットパソコンにモニタリングされるため、施工管理者は現場はもちろん地球上どこにいても施工状況をリアルタイムに確認することができます。

★施工機・ポンプ・プラントを一括して
コンピュータ制御

★施工状況をリアルタイムに遠隔地でも確認

本システムは事前設定による自動制御であるとともに遠隔地からも設定内容を変更することが可能であるため、現場状況の変化に即応できる点で柔軟性があるロボット化技術です。



GI-80C-HT-KF



IoT・無線化・ロボット化

- ・施工機運転 (施工パターン設定・羽根切回数制御・層別設定・昇降速度設定等)
- ・ポンプ運転 (運転/停止/流量変更)
- ・プラント管理 (バッチ設定/変更・稼働状況確認・残量表示)



公開試験施工状況



改良体



SG-30SV



YMP-25 II

従来の技術

信号ケーブルで計測室に集めた各種データを計測室オペレータが監視し、施工機あるいはプラントの運転員に指示するため、工事品質は計測室オペレータの技量に左右され、施工環境の変化や施工機の移動に伴うケーブル敷設作業が発生しました。

全自動施工管理制御システム

施工機、圧送ポンプ、プラント間のデータのやり取りを無線化し、コンピュータが正確に制御するため、安定した工事品質が確保でき、施工環境の変化や施工機の移動に伴った作業が軽減される画期的な施工管理システムです。

YBM 株式会社 **ワイビーエム**

URL:<http://www.ybm.jp/>

お問い合わせ・ご意見等につきましては右記アドレスまでお気軽にお問い合わせ下さい。

E-mail
y-pro@ybm.jp

全自動施工管理制御システム Y-LINK

全自動施工管理制御システム概要



画面サイズ : 10.1型 TFT カラー
 ワイヤレスWAN: ワイヤレス WAN
 モジュール内蔵 (Xi(LTE) 対応)

フィールドでの
 遠隔モニタ状況



自動運転操作盤



施工管理装置表示器



機械操作パネル



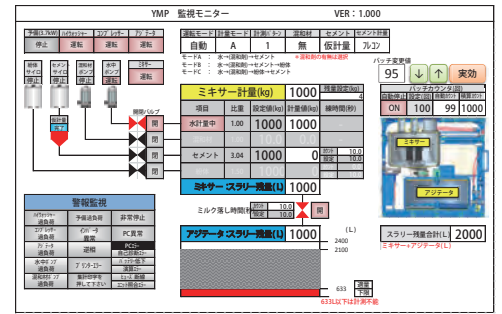
施工機に搭載された状況



施工モニター



プラント監視モニター

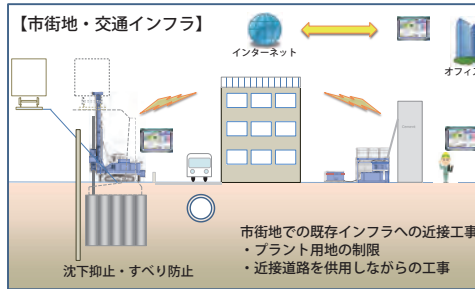


システムの適用と提案

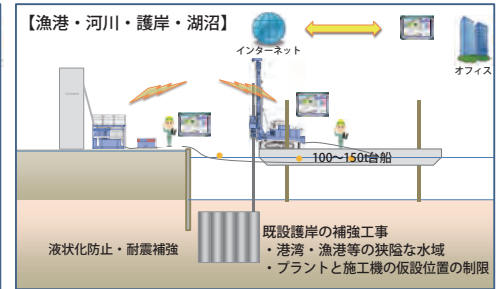
公開試験施工状況



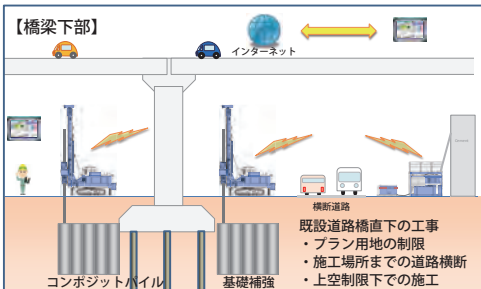
1. 狭所施工



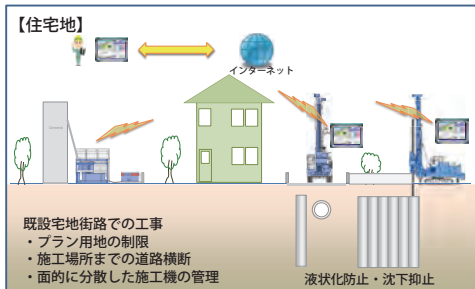
2. 台船施工



3. 上空制限がある場所での施工



4. 住宅地での施工



5. 空頭制限がある場所での施工

