



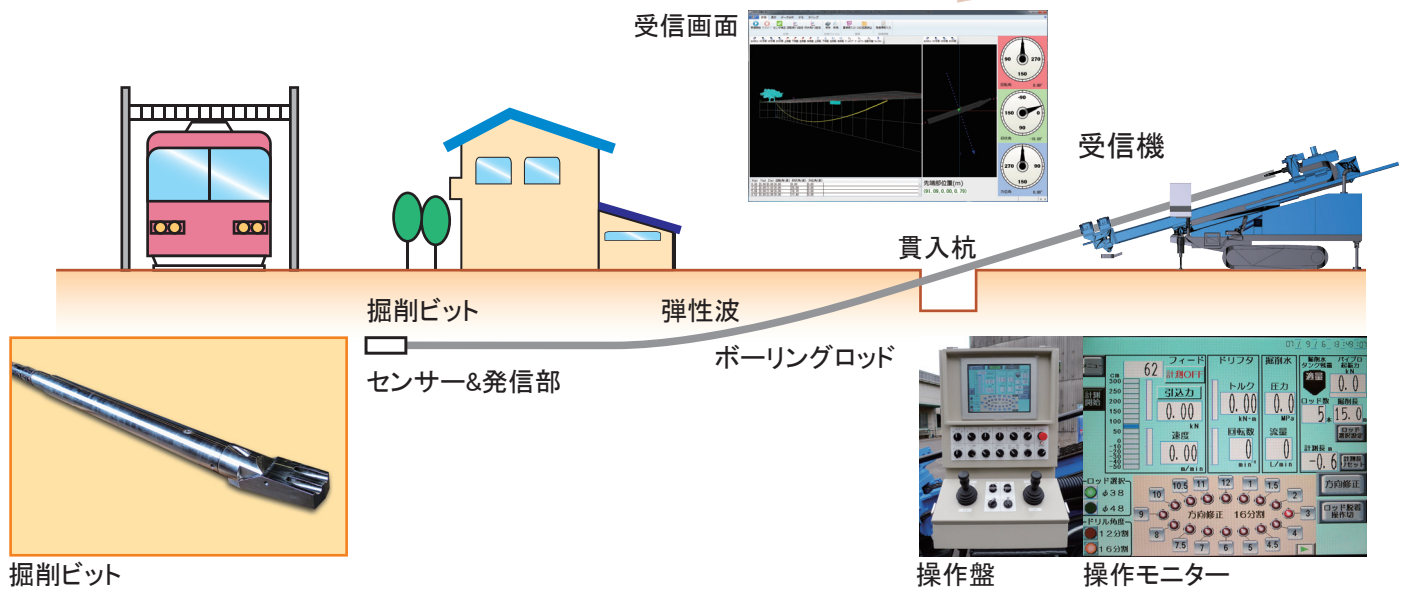
# 弾性波伝送方式

# 位置計測システム

2015年  
4月発売

- ・弾性波による位置データの伝送方式
- ・ボーリングロッドを通して地上へ伝送する  
新方式の位置計測システム

掘削ビット内部に設置したセンサーにより掘削ビットの位置情報を計測し、データを弾性波信号に変換、ボーリングロッドを通して地上まで伝送することにより掘削ビットの位置や角度を計測するシステムです。

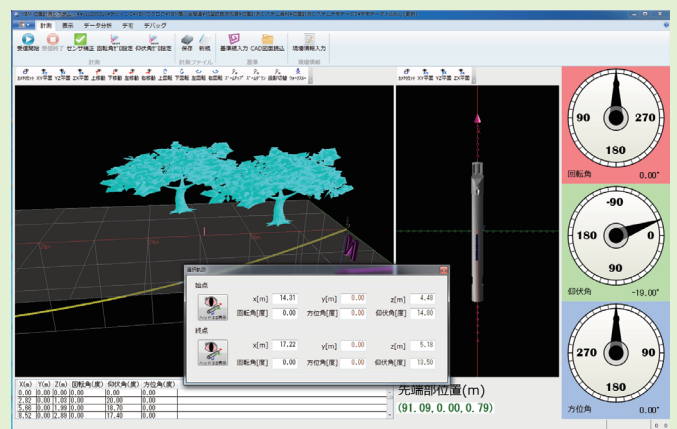
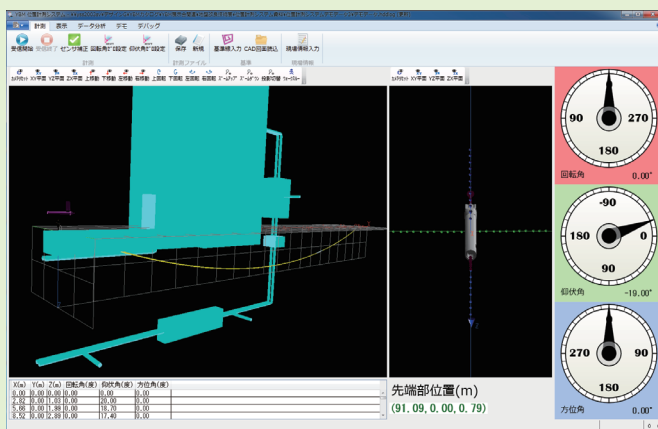


掘削ビット

操作盤

操作モニター

ボーリングロッド脱着時等掘削停止時に掘削距離と、掘削ビットのピッチング角、ローリング角、ヨーイング角を計測し得られたデータを電源ケーブルや信号ケーブルを使用することなくボーリングロッドを通して地上へ伝送し掘削ビットの位置情報をオペレーター手元のモニターに表示することができます。



※実証テスト中 ※画像はサンプルです。実際の画面とは異なる場合があります。

**YBM** 株式会社 **ワイビーエム**

<http://www.ybm.jp/>

お問合せE-mail: keisoku@ybm.jp (平成27年3月末日まで有効)

本社 佐賀県唐津市原1534 TEL(0955)77-1121  
 東京支社 東京都中央区八丁堀3丁目22-11八重洲第三長岡ビル2F TEL(03)6280-4789  
 東京支店 埼玉県吉川市川藤3062 TEL(048)982-7558

大阪支店 大阪府東大阪市新庄西5-4 TEL(06)4309-2921  
 東北営業所 宮城県仙台市泉区泉中央3丁目27-3日泉ビル202号室 TEL(022)343-1210  
 名古屋営業所 愛知県名古屋市天白区菅田1丁目1208 TEL(052)804-4841